

2MP HD Sabit IR Mini Bullet Analog Kamera

UAC-B112-F28(40)



Genel Bakış

UACB112F28(40), yüksek performanslı 1/3 inç CMOS sensöre sahip 2MP HD Sabit IR Mini Bullet Analog Kameradır. TVI/AHD/CVI/CVBS'yi destekler, bu da ürün uyarlanabilirliğini ve ağ çözümlerinin çeşitliliğini etkili bir şekilde artırır. SYV753 veya diğer koaksiyel kablo türleri ile kamera düşük maliyetli, uzun mesafeli, parazit önleyici ve düşük gecikmeli megapiksel video iletimi sağlayabilir. Kamera IR kesme filtresini destekler ve gündüz renkli, gece ise siyah/beyaz görüntüler sağlar.

Özellikler

- 2MP yüksek kaliteli görüntü
- TVI/AHD/CVI/CVBS
- Otomatik anahtarlı IRcut filtresi (ICR)
- 180 yatay çevirmeyi, 180 dikey çevirmeyi destekler
- OSD yapılandırma menüsü, kullanımı kolay
- IP67 su ve toz geçirmez tasarım, yüksek güvenilirlik
- OSD yapılandırma menüsü 11 dilde

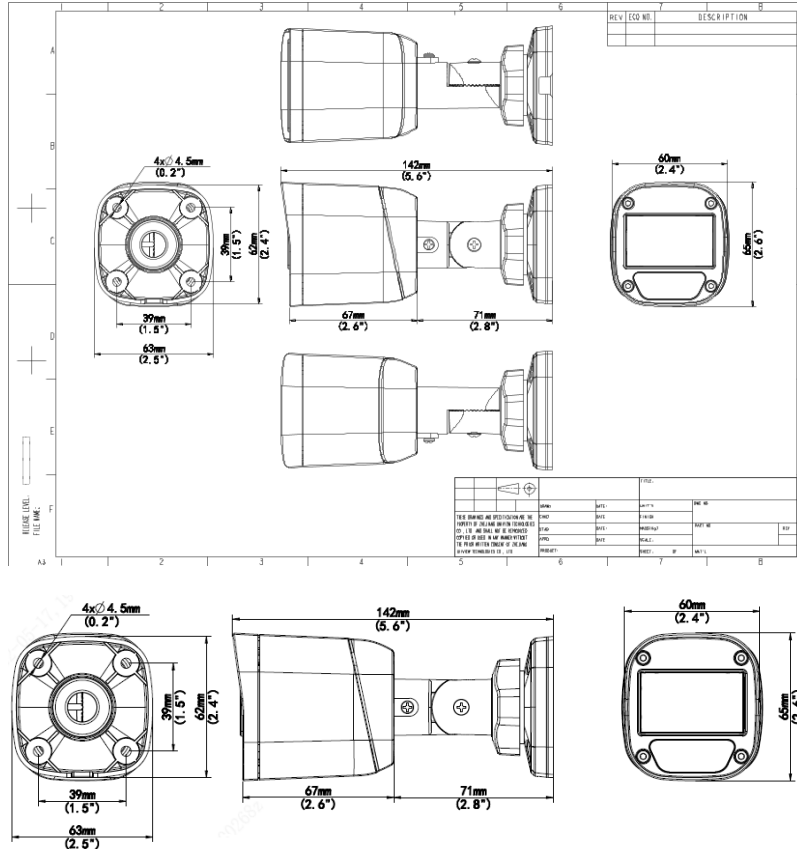
Spesifikasyonlar

Sensor	Açıklama
Piksel	2MP
Sensör Boyutu	1/3.0"

Min. Aydınlatma	0.02 lux (F2,0, AGC AÇIK) 0 lux (IR AÇIK)
Lens	Açı klama
Odaklanma	UAC-B112-F28:2.8mm UAC-B112-F40:4.0mm
Lens Montajı	M12
Görüş Alanı(H)	UAC-B112-F28:90.5° UAC-B112-F40:80.2°
Görüş Alanı (V)	UAC-B112-F28:49.6° UAC-B112-F40:40.7°
Görüş Alanı (D)	UAC-B112-F28:109.5° UAC-B112-F40:90.5°
Aydınlatıcı	Açı klama
Aydınlatma Numarası	Bir IR aydınlatıcı
Aydınlatma Mesafesi	20m
Ömür boyu	≥60000 saat
Video	Açı klama
Çözünürlük	1080P: 1920(H) × 1080(V) 720P: 1280(H) × 720(V)
Kare Hızı	TVI/AHD/CVI: 1080P@25fps(varsayılan), 1080P@30fps; 720P@25fps, 720P@30fps CVBS: PAL, NTSC
Deklanşör Süresi	PAL: 1/25s-1/50000s, NTSC: 1/30s-1/50000s
Resim	Açı klama
Pozlama Modu	Dört mod: Global (varsayılan), BLC, HLC, DWDR
Gündüz/Gece	Üç mod: Otomatik (varsayılan), Gündüz, Gece
Dijital Gürültü Azaltma	2D
Beyaz dengesi	İki mod: Otomatik (varsayılan), Manuel
WDR	DWDR
Akıllı IR	Destek
Çevir	180° yatay çevirmeyi, 180° dikey çevirmeyi destekler
Arayüz	Açı klama
Güç Arayüzü	5.5mm Güç Arayüzü
Video Çıkışı	BNC, TVI/AHD/CVI/CVBS'yi destekler
Çalışma Ortamı	Açı klama
Sıcaklık	-30°C to 60°C (-22°F to 140°F)
Nem	≤95% RH (yoğuşmasız)
Aşırı Gerilim Koruması	Güç için 4KV; video çıkış arayüzleri için 4KV
Giriş Koruması	IP67
Genel	Açı klama
Güç	DC12V ± 25%
Güç Tüketimi	MAX 2.88W

Montaj	Köşe Montajı; Direk Montajı
Boyutlar	142mm*63mm*65mm (L*W*H)
Malzeme	Plastik
Ağırlık	135g(0.30lb)

Boyutlar



Zhejiang Uniview Teknolojileri A.Ş., Ltd.

No. 369, Xietong Yolu, Xixiang Alt bölgesi, Binjiang Bölgesi, Hangzhou Şehri, 310051, Zhejiang Eyaleti, Çin

E-posta: overseasbusiness@uniview.com; globalsupport@uniview.com

<http://www.uniview.com>

©2023-2024 Zhejiang Uniview Teknolojileri A.Ş., Ltd. Tüm hakları saklıdır.

*Ürün özellikleri ve bulunabilirliği önceden haber vermeksizin değiştirilebilir.

*En iyi çabalarımıza rağmen, bu belgede teknik veya yazım hataları olabilir. Uniview bu tür hatalardan sorumlu tutulamaz ve bu belgenin içeriğini önceden bildirimde bulunmaksızın değiştirme hakkını saklı tutar.